

Soudafoam Comfort

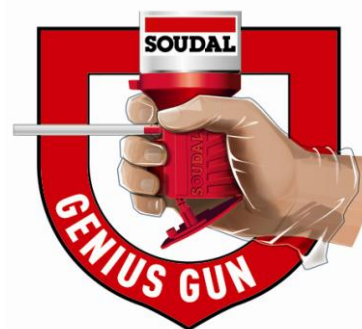
All seasons

Revisie datum: 13/11/2012

Pagina 1 van 2

Technical Data:

Base	Polyurethane
Consistency	Stable Foam (does not sag)
Curing System	Moisture Cure
Skin Formation (20°C at 60% R.H.)	Ca 10 min.
Drying time	Ca 90min – 30mm foam bead (20°C/65% R.H.)
Foam Yield (FEICA OCF TM 1003)	750 ml yields 32 l cured foam
Shrink	None
Postexpansion	None
Cellular Structure	Ca 70-80% closed cells
Specific Gravity	Ca. 26kg/m ³ (extruded, fully cured)
Temperature Resistance	-40°C until +90°C when cured Short term (up to 1 hour) 120°C
Kleur	Champagne
Fire Class	B3 (DIN4102 part2)
Water Absorption	1% Vol. (DIN53422)
Insulation Factor	33mW/meter Kelvin (DIN 52612)
Pressure Strength (DIN 53421)	Ca. 3 N/cm ²
Bowing Strength (DIN 53423)	Ca. 7 N/cm ²
Shear Strength (DIN 53427)	Ca. 17 N/cm ²

**Product:**

Soudafoam Comfort is a ready to use single component self expanding Polyurethane Foam. Due to the the patented Genius Gun system the application of PU Foam becomes very easy and precise. The extrusion straw can be resealed which makes it possible to continue the application from a partially used canister for several weeks.

Characteristics:

- Excellent form stability – no shrink, no post expansion
- Excellent filling characteristics
- Excellent adhesion to all building materials (except PE, PP and PTFE)

- High insulation values, both thermal and acoustical
- Excellent installation performance

Applications:

- Installation of door- and windowframes
- Filling of cavities
- Sealing and filling of openings and cavities in roof constructions
- Creation of an acoustic screen
- Creation of a sound deadening layer
- Improvement of insulation in cold store facilities
- All other usual PU Foam applications

Opmerking: Deze fiche vervangt alle voorgaande. De richtlijnen in deze documentatie zijn het resultaat van onze proeven en ervaring en worden te goeder trouw gegeven. Daar wij geen controle hebben over de toepassingsmodaliteiten kunnen wij niet verantwoordelijk gesteld worden voor de bekomen resultaten en voor eventuele schade voortvloeiend uit een verkeerd of niet-aangepast gebruik. Daar het ontwerp, de hoedanigheid van de ondergrond en de verwerkingsomstandigheden buiten onze beoordeling vallen, kan geen aansprakelijkheid op grond van deze publicatie worden aanvaard. Het is dan ook aangeraden om altijd voorafgaand een test uit te voeren eigen aan de specifieke plaatselijke omstandigheden. Soudal behoudt zich het recht voor de producten aan te passen zonder voorafgaandelijke berichtgeving.

Soudafoam Comfort All seasons

Revisie datum: 13/11/2012

Pagina 2 van 2

Leveringsvorm:

Aerosol canister of 750mL (net content)

Shelf Life:

- 12 months in unopened packaging in a cool and dry storage place at temperatures between +5°C and +25°.
- Always store can with the valve pointed upwards

Application Instructions:

Shake the canister thoroughly for ca 30 seconds. Open the lid on the top and wear the enclosed gloves. Straighten the applicator tube.

Apply a fine water spray to the surface which needs to be clean and free of grease and dust..

Turn around the canister and extrude the foam carefully by applying pressure on the trigger.

Fill cavities on for 30 to 40 % as the foam will continue to expand during the curing process.

Shake canister regularly during the application. If Foam is applied in several layers, moisten between each layer of foam.

At the end of the application, close the applicator tube with the sealing plug and click into the holder. Close the lid. The canister can

be reactivated for up to 6 weeks if resealed correctly.

Uncured foam can be removed with Foam Cleaner or acetone. Cured foam can only be removed mechanically.

Application temperature: -10°C to +30°C.

Health- and Safety Recommendation:

- Apply the usual industrial hygiene.
- Wear gloves and safety goggles.
- Remove cured foam by mechanical means only, never burn away

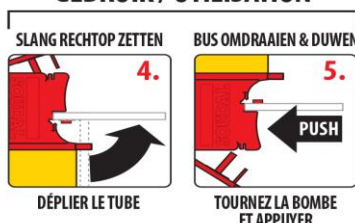
Remarks:

- Always moisten surfaces in order to improve curing and cellular structure
- Cured PU foam must be protected from UV-radiation by painting or applying a top layer of sealants (silicone, MS Polymer, etc)
- For the filling of large volumes apply product in layers and moisten between each layer
- We recommend preliminary compatibility tests on surfaces on which PU Foams have not been applied previously.
- Always store canister with the valve pointed upwards

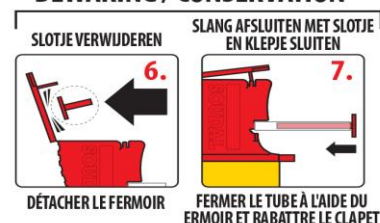
VOORBEREIDING / PRÉPARATION



GEBRUIK / UTILISATION



BEWARING / CONSERVATION



Preparation: 1: shake 30 seconds 2: open lid 3: wear gloves and safety goggles

Use: 4: Straighten applicator tube 5: turn canister and press the trigger

Storage after use: 6: remove sealing plug 7: seal applicator tube with the sealing plug and close the lid

Opmerking: Deze fiche vervangt alle voorgaande. De richtlijnen in deze documentatie zijn het resultaat van onze proeven en ervaring en worden te goeder trouw gegeven. Daar wij geen controle hebben over de toepassingsmodaliteiten kunnen wij niet verantwoordelijk gesteld worden voor de bekomen resultaten en voor eventuele schade voortvloeiend uit een verkeerd of niet-aangepast gebruik. Daar het ontwerp, de hoedanigheid van de ondergrond en de verwerkingsomstandigheden buiten onze beoordeling vallen, kan geen aansprakelijkheid op grond van deze publicatie worden aanvaard. Het is dan ook aangeraden om altijd voorafgaand een test uit te voeren eigen aan de specifieke plaatselijke omstandigheden. Soudal behoudt zich het recht voor de producten aan te passen zonder voorafgaandelijke berichtgeving.